

PLACE AUX COMPAGNIES

DOCUMENT TECHNIQUE 2019

Direction technique : Cyrille LAURENT

06 09 30 45 25

Cyrille.laurent2@wanadoo.fr

Pour toutes **les cies accueillies**, un **plan de feu général** sera mis en place (cf plan)

- 5 pc 1000 en face
- 5 pc 1000 en face de rattrapage
- 6 pc 1000 en latéral (3 cours, 3 jardin)
- 5 PAR 64 en contre
- Un éclairage de salle (gradin et circulations public)

Soit un total de **22 circuits**.

Ce plan de feu sera **commun** et **ne pourra pas être modifié**.

Néanmoins, un parc de projecteurs sera à la disposition des cies pour un éclairage **ponctuel** et **spécifique** :

- 2 découpes
- 6 pc 1000
- 6 PAR

Soit **11 circuits** supplémentaires.

Le plateau (12x7m) est équipé de pendrillons au lointain (P6) et à cour (L7)

A jardin le mur est de peinture noir et non équipé de pendrillons.

SON :

1 TABLE DE MIXAGE SOUNDCRAFT F1 + CABLE ALIM.
1 LECTEUR CD YAMAHA + TELECOMMANDE + CABLES ALIM.
1 PAIRE D'ENCEINTES PRE-AMPLIFIEE + CABLES
2 PIEDS D'ENCEINTES
2 PIEDS DE MICRO

LUMIERES :

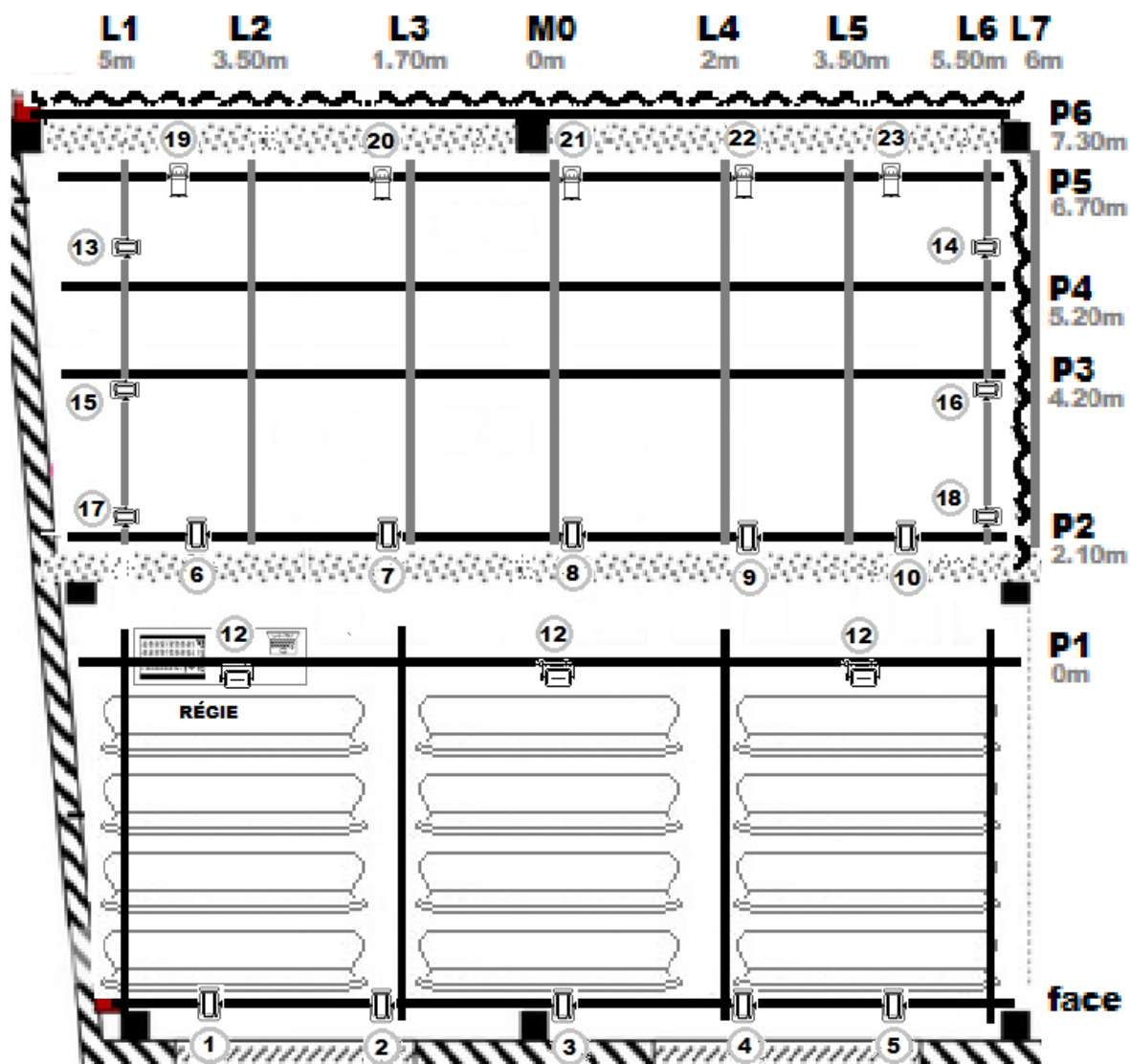
1 JEU D'ORGUE ZERO 88 SOLUTION XL
Notice en anglais sur :
<http://zero88.com/manuals/im9210%20-%20solution%20manual%20issue%201.0.pdf>

1 JEU D'ORGUE AVAB EXPERT
Notice en français sur
http://moicestpilou.free.fr/pdf/expert_junior.pdf

1 TELECOMMANDE CABLE 5 BROCHES

PLAN GRIL DISTILLERIE

PLACE AUX CIES



LA DISTILLERIE 1ER ÉTAGE	Surface plateau	Hauteur sous grill	Hauteur sous poutre
	12 x 7 m	4.95m	4.30m

Implantation Place aux Cies

	PC 1000W Lutin R.J	X10
	PC 1000W STRONG	X 6
	PAR 64 1000W	X 5

22 Circuits occupés

Spare

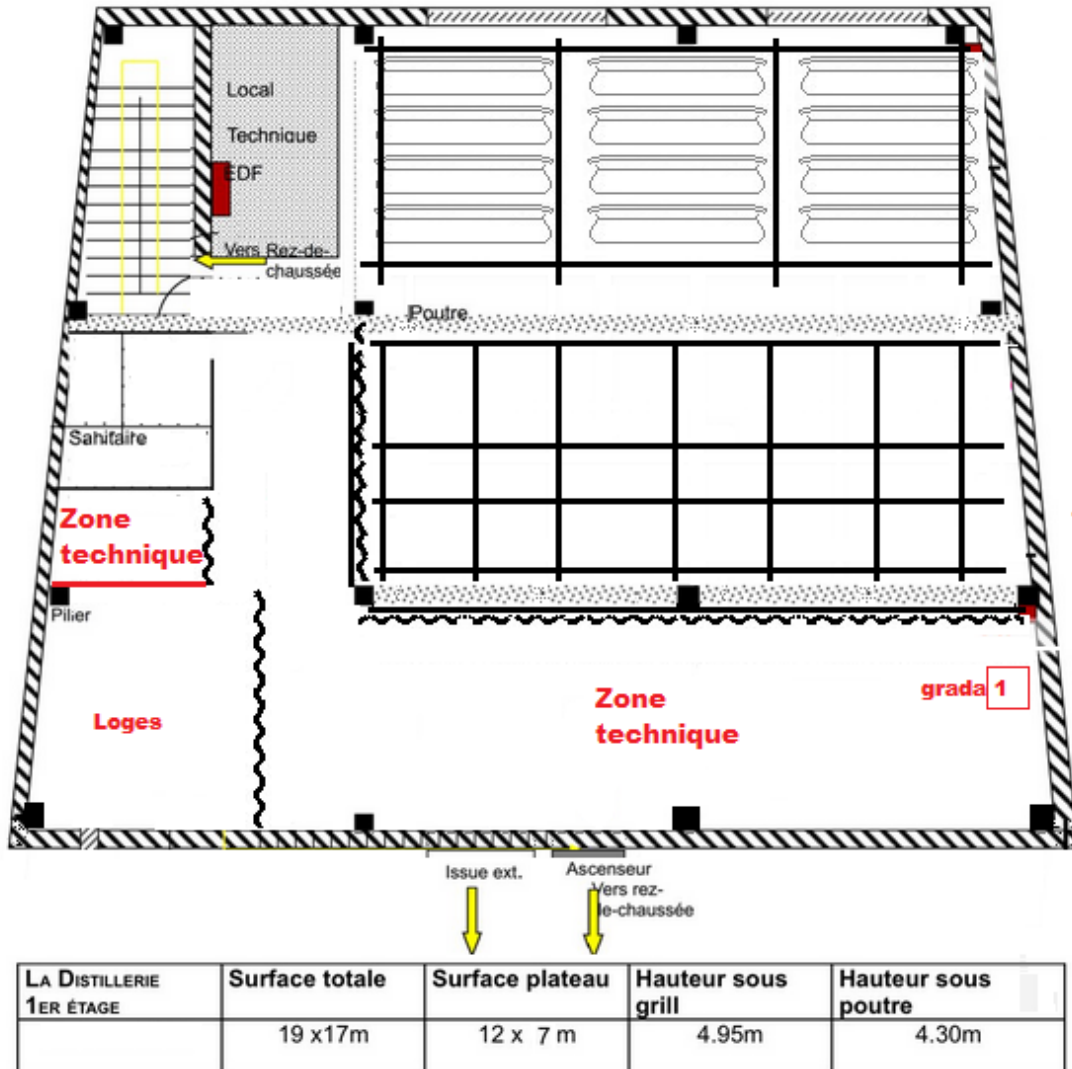
	PC 1000W STRONG	X 6
	PAR 64 1000W	X 6
	DECOUPE	X 2

11 Circuits disponibles

**LISTE DES CIRCUITS ET PROJECTEURS EN COMMUN
PLACE AUX COMPAGNIES**

N° circuit	Désignation	Emplacement	Fonction
1	PC 1000W Lutin R.J	Perche de FACE	Face extrême jardin
2	PC 1000W Lutin R.J	Perche de FACE	Face jardin
3	PC 1000W Lutin R.J	Perche de FACE	Face mitar
4	PC 1000W Lutin R.J	Perche de FACE	Face cour
5	PC 1000W Lutin R.J	Perche de FACE	Face extrême cour
6	PC 1000W Lutin R.J	P2	Face rattrapage extrême jardin
7	PC 1000W Lutin R.J	P2	Face rattrapage jardin
8	PC 1000W Lutin R.J	P2	Face rattrapage mitar
9	PC 1000W Lutin R.J	P2	Face rattrapage cour
10	PC 1000W Lutin R.J	P2	Face rattrapage extrême cour
11			
12	Quartz 150w X3	P1	SALLE
13	PC 1000W STRONG	L1	Latéral lointain jardin
14	PC 1000W STRONG	L6	Latéral lointain cour
15	PC 1000W STRONG	L1	Latéral mitar jardin
16	PC 1000W STRONG	L6	Latéral mitar cour
17	PC 1000W STRONG	L1	Lateral face jardin
18	PC 1000W STRONG	L6	Latéral face cour
19	PAR64 1000W CP62	P5	Contre extrême jardin
20	PAR64 1000W CP62	P5	Contre jardin
21	PAR64 1000W CP62	P5	Contre mitar
22	PAR64 1000W CP62	P5	Contre cour
23	PAR64 1000W CP62	P5	Contre extrême cour
24			
25			
26			
27			
28			
29			
30			
31			
32			
33			

PLAN GENERAL 1^{ER} ETAGE



NOTE IMPORTANTE :

Place aux Compagnies n'est pas un festival.

C'est un dispositif d'accueil de cie en résidence.

Pour que votre résidence puisse se dérouler dans de bonnes conditions techniques, un plan de feu commun est mis en place en amont (face, contre et latéraux).

Il n'y a pas d'équipe technique.

Seul un accueil et un accompagnement technique sont prévu.

Néanmoins, si vous souhaitez travailler sur du son, de la lumière ou de la vidéo c'est tout à fait envisageable sous condition que vous ayez votre propre équipe technique et que la salle soit rééquipée à l'identique à votre sortie pour que la Cie suivante bénéficie des mêmes conditions.

La somme qui vous a été allouée pour votre résidence doit couvrir bien évidemment vos besoins en consommables (gaffers, Barnier, gélatines...)

Pour toute question technique vous pouvez joindre le directeur technique de Place aux Compagnies.

Cyrille LAURENT

06 09 30 45 25

Cyrille.laurent2@wanadoo.fr